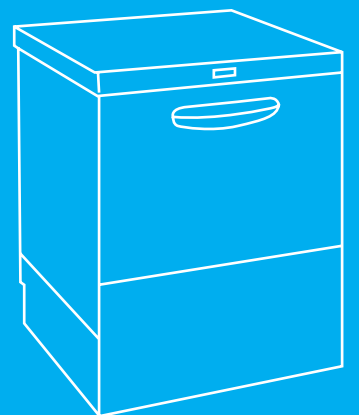
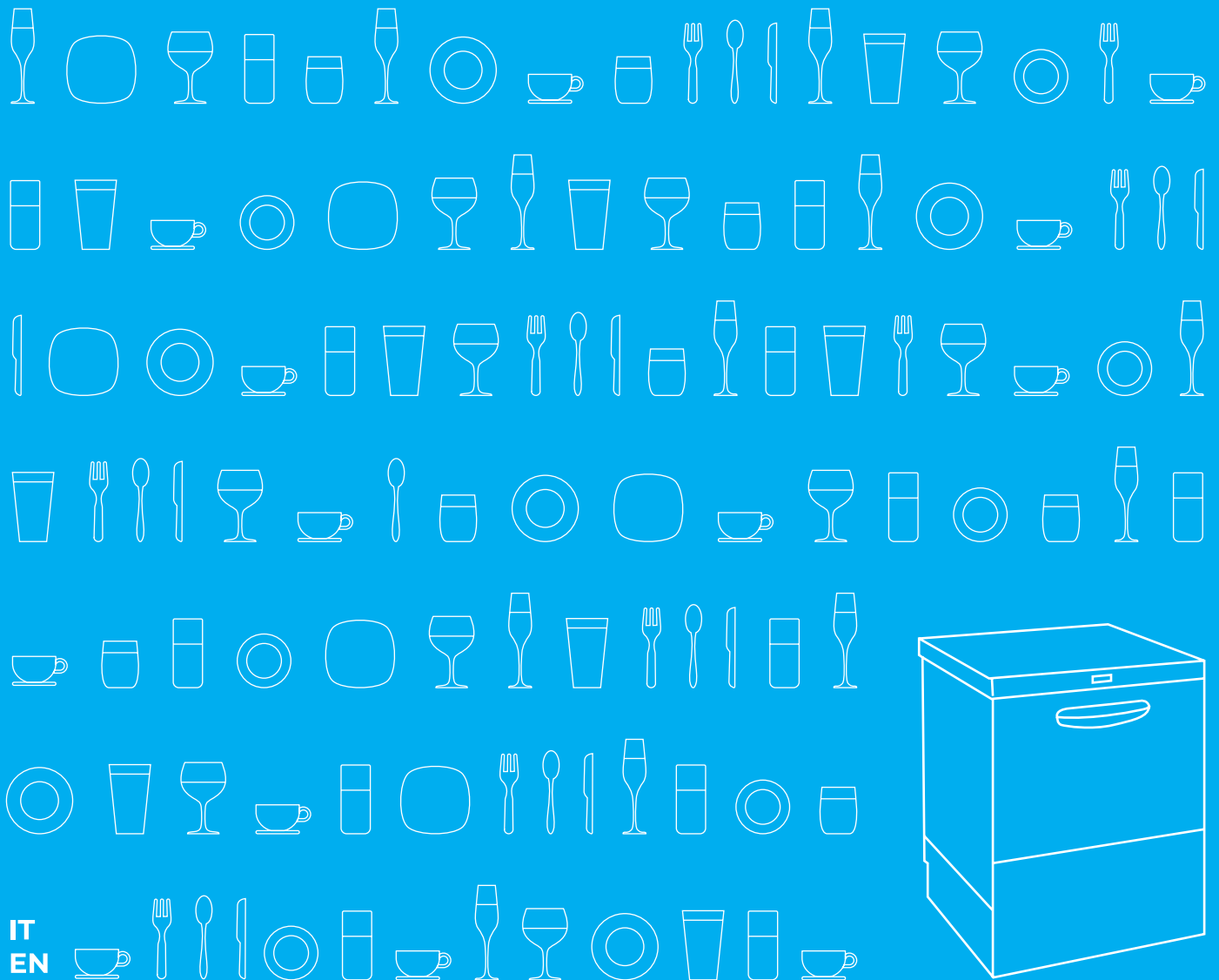
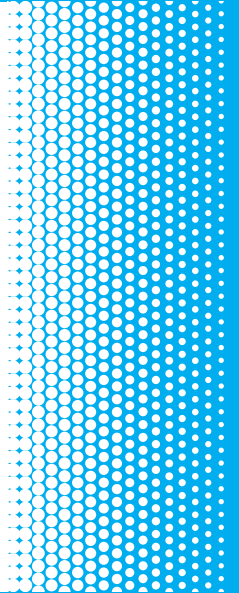


HOONVED

PEOPLE • PASSION • INNOVATION

CE

Lavabicchieri e lavapiatti sottobanco
Undercounter glasswashers and dishwashers



Serie CE CE Series

Lavabicchieri e lavapiatti sottobanco

Undercounter glasswashers and dishwashers

Ideali per / Suitable for



Bar, Caffetterie & Enotecche
Bars, Cafés & Wine bars



Trattorie & Ristoranti
Restaurants



Marine
Marine



Fast Food
Fast Food

Performance / Performance



Fino a **1.500** bicchieri/h
Up to 1,500 glasses/h



Fino a **500** piatti/h
Up to 500 dishes/h



4 modelli: CE 43 - CE 46 - CE 53 - CE 60
4 models: CE 43 - CE 46 - CE 53 - CE 60



4 cicli di lavaggio
4 washing cycles

Il grande classico del lavaggio tradizionale

La gamma di lavabicchieri e lavapiatti CE, grazie alle sue esclusive caratteristiche costruttive e al suo innovativo sistema di lavaggio e risciacquo con mulinelli MPH, assicura eccellenti prestazioni ed elevata produttività.

La linea CE è quindi l'alleata perfetta di chi cerca un prodotto performante e di ottima qualità in qualunque ambiente di lavoro.

La serie comprende 4 modelli di diverse dimensioni, per adattarsi alle varie esigenze di spazio, ciascuno con 4 cicli di lavaggio.

The great classic of the traditional washing

The range of CE glass and dish washers, thanks to its exclusive constructive features and its innovative wash and rinse system with MPH arms, assures excellent performances and high productivity.

CE dishwasher is the perfect ally of those who look for a performing hi-quality product in every working area.

The range consists of 4 models of different dimensions, to fit each space requirements, each of them with 4 washing cycles.





Ergonomia e robustezza

- Struttura autoportante in acciaio inox 304 finemente satinato
- Porta in doppia pannellatura controbilanciata
- Maniglia ergonomica a semi-incasso
- Pannello superiore comandi arrotondato

Strong and easy to use

- *Self-supporting structure in stainless steel 304 finely brushed*
- *Counterbalanced double wall door*
- *Ergonomic recessed handle*
- *Top rounded control panel*

The logo for HOO NVED, featuring the brand name in a bold, blue, sans-serif font on a white rectangular background. The background of the entire page is a dark, high-angle photograph of a dishwasher's interior, showing the racks and the door's inner panel. A white line-art graphic of a person icon is connected by a line to a circular target-like graphic on the upper right side of the image.

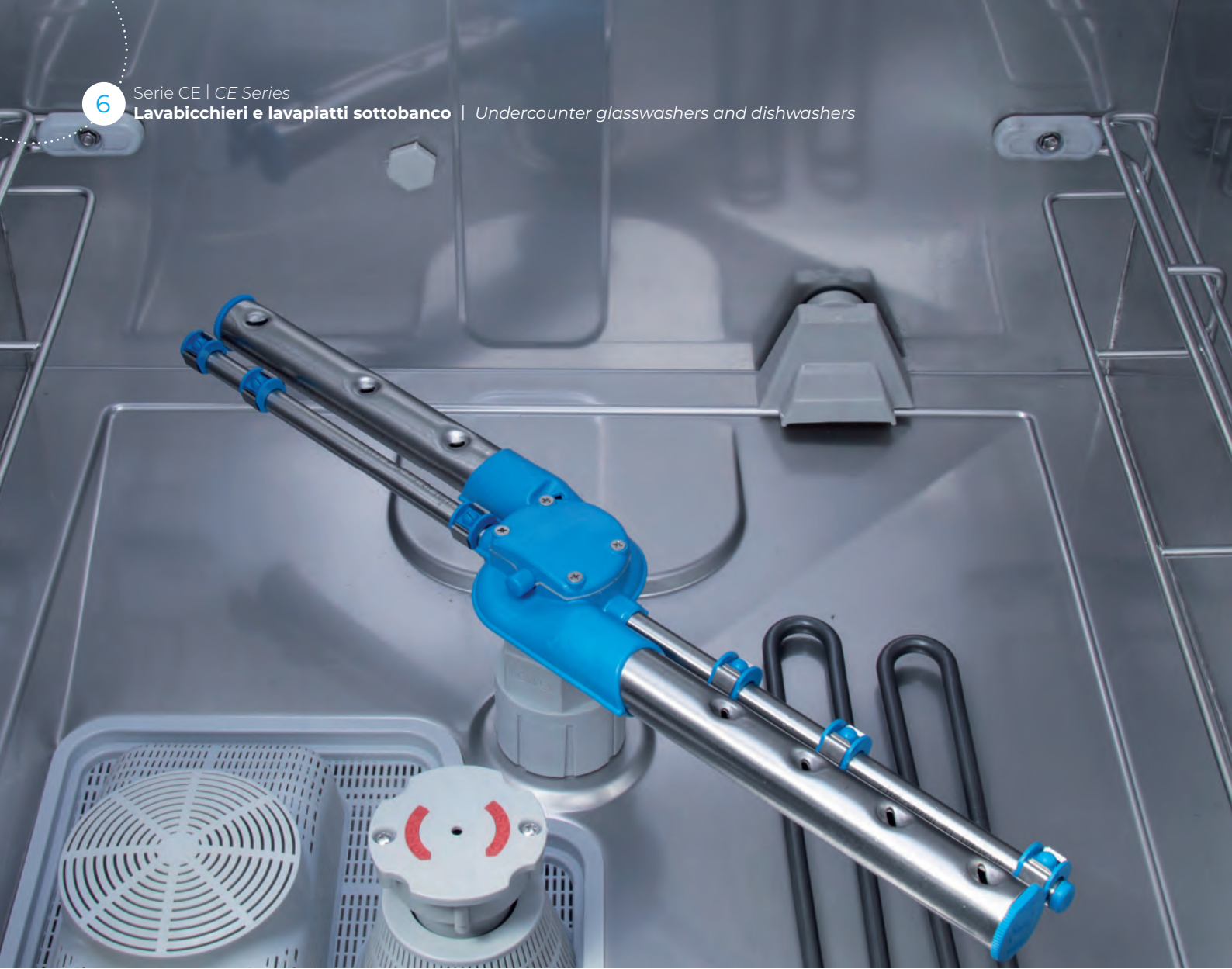


Electronica all'avanguardia

- Visualizzazione temperature di lavaggio e risciacquo sul display digitale
- Tasto START multifunzione
- 4 cicli di lavaggio preimpostati con durate e temperature personalizzabili
- Indicazione dello stato di avanzamento del ciclo tramite countdown alfanumerico
- Diagnostica con allarmi codificati

Advanced electronics

- *Temperatures (washing and rinsing) visualized on the digital display*
- *Multifunctional START button*
- *4 prefixed cycles with personalized times and temperatures*
- *Cycle status indicated via alphanumeric countdown*
- *Self diagnostics via codes to show machine status*



Esclusivo sistema di lavaggio e risciacquo con aste MPH

- Sistema di lavaggio e risciacquo con mulinelli MPH in acciaio inox superiori e inferiori regolabili
- Sistema con sgancio rapido
- Ugelli di risciacquo smontabili

Innovative MPH washing and rinsing system

- Upper and lower adjustable stainless steel wash and rinse MPH arms
- Quick release system
- Removable rinse nozzles



Igiene perfetta

- Fondo vasca stampato arrotondato con angoli arrotondati autopulente
- Facile pulizia dei mulinelli di lavaggio
- Guide supporto cestello in filo d'acciaio brillantato con supporto blocca cestello
- CE 43 e CE 46: dotate di sistema pompa in monoblocco e filtro integrato
- CE 53 e CE 60: dotate di ampio filtro vasca di facile estrazione e pulizia

Perfect hygiene

- *Self-cleaning pressed tank with rounded edges*
- *Wash arms easy to clean*
- *Rack support guides in polished stainless steel with lock rack support*
- *CE 43 and CE 46: with monoblock pump and integrated filter system*
- *CE 53 and CE 60: big wash tank filter, easy to remove and clean*





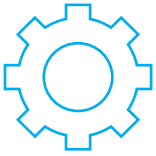
Sicurezza

- Pannello a bassa tensione (12 V)
- Microinterruttore magnetico di arresto del ciclo in caso di apertura accidentale della porta
- Thermostop a regolazione "dinamica" del boiler per garantire la corretta temperatura di risciacquo

Safety

- Low voltage P.C.B.
- Magnetic door switch interrupts the cycle in case the door is opened accidentally
- Boiler interlock by "dynamic" regulation to ensure the correct rinse temperature





Accessori

- Dosatore brillantante integrato su tutti i modelli
- Dotazione di cestelli standard tondi o quadri
- Su richiesta:
 - dosatore detersivo
 - pompa di scarico
 - cestelli speciali con separatori inclinati
 - innovativo sistema Break Tank (BT) che permette di mantenere costante temperatura e pressione di risciacquo, garantendo ottimi risultati di lavaggio (solo su modello CE 60)
 - addolcitore incorporato

Accessories

- *Rinse aid dispenser standard on all the models*
- *Set of standard racks included in all the models*
- *On request:*
 - *detergent pump*
 - *drain pump*
 - *extra special inclined racks*
 - *innovative BREAK TANK system (BT - on CE 60 only) that allows the rinse at constant temperature and pressure*
 - *built-in water softener*



Caratteristiche tecniche | *Technical specifications*



		mm 430x525x675 h	mm 460x525x675 h
Modello Model		CE 43	CE 46
Durata ciclo	<i>Cycle</i>	120-180-240-480 sec	120-180-240-480 sec
H utile porta	<i>H door clearance</i>	280 mm	280 mm
Cesto	<i>Rack</i>	350 x 350 mm - Ø 350 mm	400 x 400 mm - Ø 400 mm
Costruzione	<i>Construction</i>	Singola parete - <i>Single wall</i>	Singola parete - <i>Single wall</i>
Interno macchina	<i>Machine interior</i>	Autopulente - <i>Self-cleaning</i>	Autopulente - <i>Self-cleaning</i>
Dosatore brillantante	<i>Rinse-aid pump</i>	Standard	Standard
Pompa lavaggio	<i>Wash pump</i>	260 W	260 W
Pompa di scarico	<i>Drain pump</i>	Optional	Optional
Dosatore detersivo peristaltico	<i>Peristaltic detergent pump</i>	Optional	Optional
Sistema Break Tank	<i>Break Tank System</i>	-	-
Allacciamento elettrico	<i>Electrical connection</i>	230V 50Hz	230V 50Hz
Potenza totale	<i>Total power</i>	3060 W	3060 W
Resistenza boiler	<i>Boiler heater</i>	2800 W	2800 W
Resistenza vasca	<i>Tank heater</i>	2000 W	2000 W
Capacità vasca	<i>Tank capacity</i>	12 l	12 l
Capacità boiler	<i>Boiler capacity</i>	4 l	4 l
Alimentazione idrica	<i>Water supply</i>	2÷4 bar Ø 3/4 "G	2÷4 bar Ø 3/4 "G
Consumo acqua ciclo	<i>Water consumption cycle</i>	2 l	2 l
Raccordo scarico	<i>Drain hose connection</i>	Ø 28 mm	Ø 28 mm
Livello pressione acustica	<i>Acoustic pressure level</i>	< 70 db (A)	< 70 db (A)



		mm 530x605x755 h	mm 600x625x820 h
Modello Model		CE 53	CE 60
Durata ciclo	Cycle	120-180-240-480 sec	120-180-240-480 sec
H utile porta	H door clearance	280 mm	350 mm
Cesto	Rack	450 x 450 mm	500 x 500 mm
Costruzione	Construction	Singola parete - Single wall	Singola parete - Single wall
Interno macchina	Machine interior	Autopulente - Self-cleaning	Autopulente - Self-cleaning
Dosatore brillantante	Rinse-aid pump	Standard	Standard
Pompa lavaggio	Wash pump	450 W	450 W
Pompa di scarico	Drain pump	Optional	Optional
Dosatore detersivo peristaltico	Peristaltic detergent pump	Optional	Optional
Sistema Break Tank	Break Tank System	-	Optional
Allacciamento elettrico	Electrical connection	Multipower	Multipower
Potenza totale	Total power	5450 W (7450 W)	5450 W (7450 W)
Resistenza boiler	Boiler heater	5000 W (7000 W)	5000 W (7000 W)
Resistenza vasca	Tank heater	2000 W	2000 W
Capacità vasca	Tank capacity	17 l	21 l
Capacità boiler	Boiler capacity	7,5 l	7,5 l
Alimentazione idrica	Water supply	2÷4 bar Ø 3/4 "G	2÷4 bar Ø 3/4 "G
Consumo acqua ciclo	Water consumption cycle	3,5 l	3,5 l
Raccordo scarico	Drain hose connection	Ø 31 mm	Ø 31 mm
Livello pressione acustica	Acoustic pressure level	< 70 db (A)	< 70 db (A)

La durezza dell'acqua di allacciamento deve essere compresa fra 4°-10°F (gradi di durezza francese). In presenza di durezza superiori, occorre l'utilizzo di un addolcitore.
 The hardness of the water supplied must be between 4° and 10° F (french hardness degrees). In case of greater levels of hardness, a water softener must be used.

I dati tecnici sono indicativi con riserva di apportare eventuali modifiche senza preavviso | The manufacturer reserves to alter the technical details without warning.

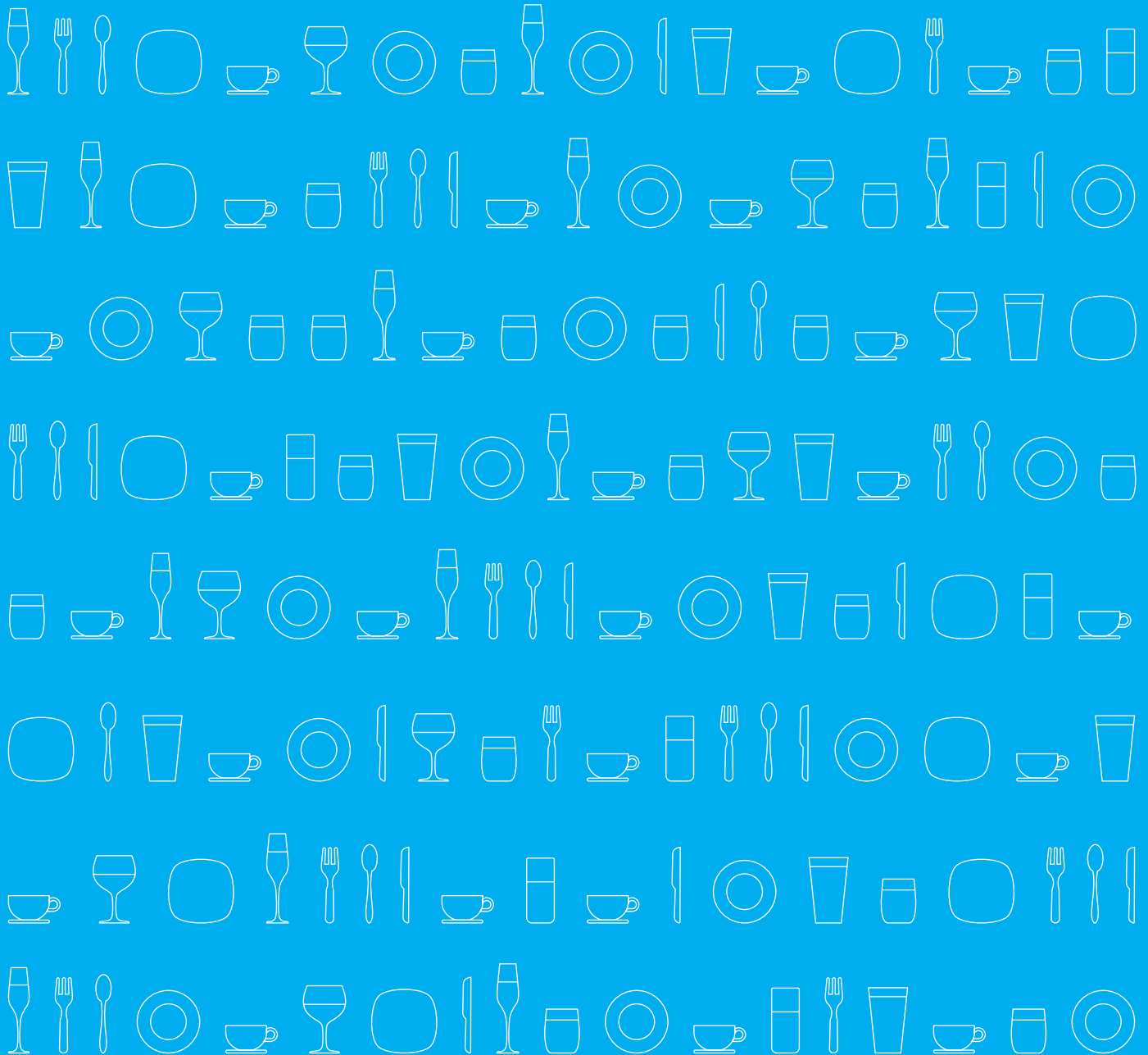
HOONVED

PEOPLE · PASSION · INNOVATION

HOONVED Ali Group S.r.l. a Socio Unico
Via Ugo Foscolo, 1 - 21040 Venegono Superiore (VA) - Italy
P +39 0331 856111 · Fax +39 0331 865223 · P. IVA 10123720962
www.hoonved.com ·  



Certified Quality Management
System UNI EN ISO 9001:2015



cod. 39211 - Ed. 09/2019 - ViviConcept

an Ali Group Company



The Spirit of Excellence